

# Analizar un documento escrito



## Conozca el documento.

¿Hay marcas especiales en el documento?  
Encierre en un círculo todas las opciones que correspondan.



ESTAMPILLA



MATASELLOS



NOTA MANUSCRITA



SELLO OFICIAL



MEMBRETE ESPECIAL



OTRO

¿Está escrito a mano o escrito a máquina?



Escriba cualquier palabra que no conozca.  
Luego, busque las definiciones



## Trate de darle sentido.

¿Cuál es la idea principal del documento?

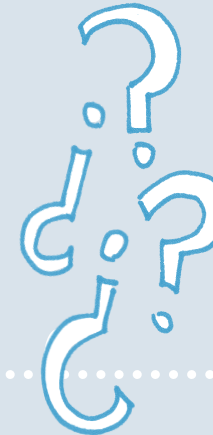
Enumere dos citas (palabras del documento) que ayuden a respaldar la idea principal.

## Observe sus partes.

¿Quién escribió este documento?

¿Cuál es la fecha del documento?

¿Quién leyó o recibió este documento?



## Úselo como evidencia histórica.

¿Dónde cree que podría obtener más información sobre las personas que escribieron o recibieron este documento?

¿Dónde cree que podría obtener más información sobre este evento?

