

2025 RELEASE UNDER E.O. 14176

Q64



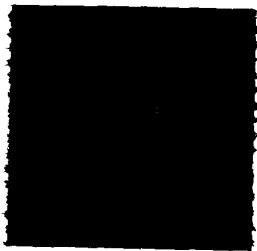
NCHFS

Q64

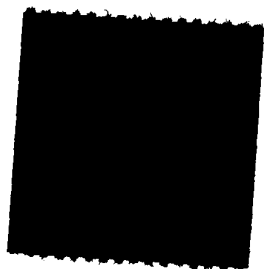
Top - 25 yds - FBI Large - Quantico



Top - 205' - FBI range - Qontico



Top-205' FBI vault - Quintero



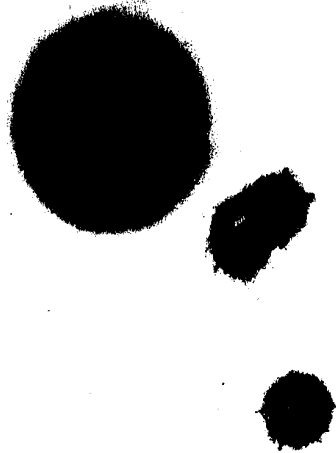
II.

*

B.

44-38861-1256 EBF

TEST #1 - Q2 25 Yds

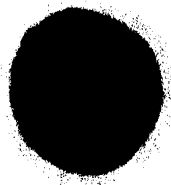




2025 RELEASE UNDER E.O. 14176

TEST #2 Q2 25 Yds





2025 RELEASE UNDER E.O. 14176

II

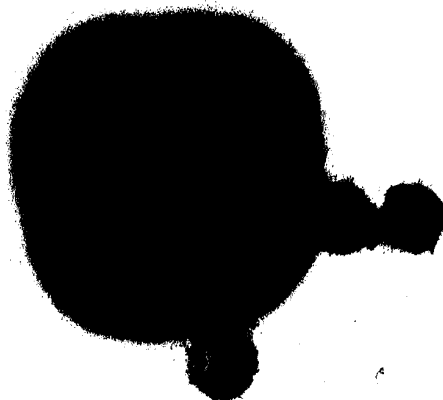
*

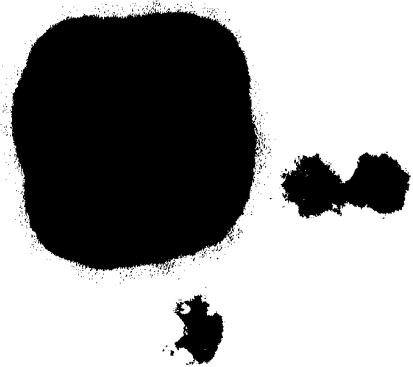
A.

44-38861 -1256

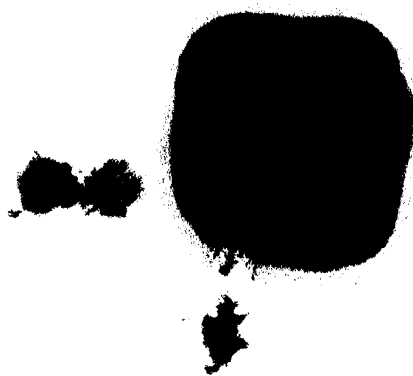
EPF

TEST #3 - Q2 25 Yds





2025 RELEASE UNDER E.O. 14176



2025 RELEASE UNDER E.O. 14176

Q6A 9:40:30 11 + 11 1/2 = 2.192 hr.
 11:52:00

$$\Sigma \text{ tot.} = 2721$$

$$bg = \left(\frac{28+8}{2}\right)(3) = 54$$

$$pk = 2667$$

$$cpm(RD) = \frac{667}{.9776} = 682$$

$$\mu\text{g Sb} = \frac{682}{3.1} = 220$$

$$\% \text{ Sb} = \frac{220}{9680} = \underline{2.27\%}$$

Q6B 9:45:30 11 + 16 1/2 = 2.275 hr.
 11:57:00

$$\Sigma \text{ tot.} = 2809$$

$$bg = \left(\frac{35+7}{2}\right)(3) = 48$$

$$pk = 2761$$

$$cpm(RD) = \frac{690}{.9768} = 706$$

$$\mu\text{g Sb} = \frac{706}{3.1} = 228$$

$$\% \text{ Sb} = \frac{228}{9630} = \underline{2.37\%}$$

Q6C 9:45:30 11 + 20 1/2 = 2.342 hr.
 12:01:00

$$\Sigma \text{ tot.} = 2637$$

$$bg = 51$$

$$pk = 2586$$

$$cpm(RD) = \frac{647}{.9761} = 663$$

$$\mu\text{g Sb} = \frac{663}{3.1} = 214$$

$$\% \text{ Sb} = \frac{214}{9600} = \underline{2.23\%}$$

$$\text{Avg for Q6} = \underline{2.29\%}$$

Q64A

10:40:30

2:52:00

1111 11 1/2 = 4.192

$$\Sigma \text{ tot.} = 1822$$

$$bg = \left(\frac{20+8}{2}\right)(3) = 52$$

$$pk = 1770$$

$$\text{cpm (RD)} = \frac{443}{.9577} = 463$$

$$\mu\text{g Sb} = \frac{463}{3.5} = 132$$

$$\% \text{ Sb} = \frac{132}{9860} = 1.34\%$$

Q64B

10:40:30

3:00:00

1111 19 1/2 = 4.325 hr.

$$\Sigma \text{ tot.} = 1845$$

$$bg = \left(\frac{25+7}{2}\right)(3) = 64$$

$$pk = 1781$$

$$\text{cpm (RD)} = \frac{445}{.9564} = 465$$

$$\mu\text{g Sb} = \frac{465}{3.5} = 133$$

$$\% \text{ Sb} = \frac{133}{10540} = 1.26\%$$

Q64C

10:40:30

3:05:00

1111 24 1/2 = 4.408 hr.

$$\Sigma \text{ tot.} = 1742$$

$$bg = \left(\frac{20+6}{2}\right)(3) = 39$$

$$pk = 1703$$

$$\text{cpm (RD)} = \frac{426}{.9556} = 446$$

$$\mu\text{g Sb} = \frac{446}{3.5} = 127$$

$$\% \text{ Sb} = \frac{127}{8490} = 1.50\%$$

$$\text{Avg. for Q64} = 1.37\%$$

Std
500 D 9:40:30 11 + 7 1/2" = 2.125 hr.
 11:48:00

$\Sigma \text{ tot.} = 11337$

$bg = \left(\frac{100 + 25}{2}\right)(3) = 188$

$pk = 11149$

$\text{cpm(RD)} = \frac{2787}{.9783} = 2849$

9.70
9.46
918 $\mu\text{g Sb}$

$\text{cpm(RD)} / \mu\text{g Sb} = \frac{2849}{918} = \underline{3.10}$

500 E 9:40:30 11 3 + 1/2" = 3.025 hr.
 12:42:00

$\Sigma \text{ tot.} = 12707$

$bg = \left(\frac{110 + 25}{2}\right)(3) = 200$

$pk = 12507$

$\text{cpm(RD)} = \frac{3127}{.9693} = 3226$

9.88
9.46
935 $\mu\text{g Sb}$

$\text{cpm(RD)} / \mu\text{g Sb} = \frac{3226}{935} = \underline{3.45}$

500 F 9:40:30 11 9 1/2" = 3.158 hr.
 12:58:30

$\Sigma \text{ tot.} = 10853$

$bg = \left(\frac{100 + 25}{2}\right)(3) = 180$

$pk = 10673$

$\text{cpm(RD)} = \frac{2668}{.9680} = 2756$

10.42
9.46
990 $\mu\text{g Sb}$

$\text{cpm(RD)} / \mu\text{g Sb} = \frac{2756}{990} = \underline{2.78}$

Avg for 500 D, E, F = 3.1

Q64 A
Q64 B
Q64 C

BX 6381

#1

2025 RELEASE UNDER E.O. 14176

1087	1151	1215	1279	1343	1407	1471	1535	1599	1663	1727	1791	1855	1919	1983	2047
260	122	93	124	8	0	2	2	2	3	0	0	0	0	0	0
172	122	93	167	4	0	2	2	2	4	0	0	0	0	0	0
177	161	55	55	5	5	4	4	4	7	0	0	0	0	0	0
165	261	118	14	5	5	5	5	5	4	1	0	0	0	0	0
92	22	123	18	7	1	7	3	1	1	0	1	0	0	0	0
1238	60	117	73	7	7	4	3	3	0	1	1	0	0	0	0
989	193	162	66	3	3	2	2	2	2	1	1	0	0	0	0
358	172	110	75	10	10	10	10	10	10	10	10	10	10	10	10
163	206	161	59	12	12	12	12	12	12	12	12	12	12	12	12
296	190	116	20	12	12	12	12	12	12	12	12	12	12	12	12
283	199	124	57	10	10	10	10	10	10	10	10	10	10	10	10
291	172	105	54	12	12	12	12	12	12	12	12	12	12	12	12
250	261	164	43	12	12	12	12	12	12	12	12	12	12	12	12
256	180	161	57	12	12	12	12	12	12	12	12	12	12	12	12
249	182	164	59	12	12	12	12	12	12	12	12	12	12	12	12
230	167	77	56	12	12	12	12	12	12	12	12	12	12	12	12
252	173	116	47	12	12	12	12	12	12	12	12	12	12	12	12
221	167	119	40	12	12	12	12	12	12	12	12	12	12	12	12
243	195	166	53	12	12	12	12	12	12	12	12	12	12	12	12
221	172	92	49	12	12	12	12	12	12	12	12	12	12	12	12
211	162	91	38	12	12	12	12	12	12	12	12	12	12	12	12
220	174	121	44	12	12	12	12	12	12	12	12	12	12	12	12
229	138	94	47	12	12	12	12	12	12	12	12	12	12	12	12
239	174	164	49	124	124	124	124	124	124	124	124	124	124	124	124
237	175	95	46	124	124	124	124	124	124	124	124	124	124	124	124
236	171	112	56	124	124	124	124	124	124	124	124	124	124	124	124
235	178	128	45	124	124	124	124	124	124	124	124	124	124	124	124
240	165	82	35	124	124	124	124	124	124	124	124	124	124	124	124
238	157	114	46	124	124	124	124	124	124	124	124	124	124	124	124
242	161	111	36	124	124	124	124	124	124	124	124	124	124	124	124
227	161	115	36	124	124	124	124	124	124	124	124	124	124	124	124
223	151	119	40	124	124	124	124	124	124	124	124	124	124	124	124
235	160	160	35	124	124	124	124	124	124	124	124	124	124	124	124
253	155	164	35	124	124	124	124	124	124	124	124	124	124	124	124
254	148	168	26	124	124	124	124	124	124	124	124	124	124	124	124
290	153	112	38	124	124	124	124	124	124	124	124	124	124	124	124
291	150	110	32	124	124	124	124	124	124	124	124	124	124	124	124
314	159	126	34	124	124	124	124	124	124	124	124	124	124	124	124
402	137	108	38	124	124	124	124	124	124	124	124	124	124	124	124
433	136	114	29	124	124	124	124	124	124	124	124	124	124	124	124
312	155	167	20	124	124	124	124	124	124	124	124	124	124	124	124
350	160	164	28	124	124	124	124	124	124	124	124	124	124	124	124
221	140	167	27	124	124	124	124	124	124	124	124	124	124	124	124
285	148	165	28	124	124	124	124	124	124	124	124	124	124	124	124
297	124	116	20	124	124	124	124	124	124	124	124	124	124	124	124
279	140	115	24	124	124	124	124	124	124	124	124	124	124	124	124
216	137	92	36	124	124	124	124	124	124	124	124	124	124	124	124
218	143	161	28	124	124	124	124	124	124	124	124	124	124	124	124
215	136	166	30	124	124	124	124	124	124	124	124	124	124	124	124
198	159	167	27	124	124	124	124	124	124	124	124	124	124	124	124
210	126	122	25	124	124	124	124	124	124	124	124	124	124	124	124
218	151	115	35	124	124	124	124	124	124	124	124	124	124	124	124
199	146	130	29	124	124	124	124	124	124	124	124	124	124	124	124
221	110	94	22	124	124	124	124	124	124	124	124	124	124	124	124
225	131	118	31	124	124	124	124	124	124	124	124	124	124	124	124
114	131	91	4	124	124	124	124	124	124	124	124	124	124	124	124
223	130	115	31	124	124	124	124	124	124	124	124	124	124	124	124
266	143	164	23	124	124	124	124	124	124	124	124	124	124	124	124
190	123	99	28	124	124	124	124	124	124	124	124	124	124	124	124
265	119	112	19	124	124	124	124	124	124	124	124	124	124	124	124
219	121	167	20	124	124	124	124	124	124	124	124	124	124	124	124
207	122	168	30	124	124	124	124	124	124	124	124	124	124	124	124
213	113	164	4	124	124	124	124	124	124	124	124	124	124	124	124
263	169	93	71	124	124	124	124	124	124	124	124	124	124	124	124

PCA 5498 April 16, 1968 QUA A Pg 2:50-2:54

2025 RELEASE UNDER E.O. 14176

36788	253	122	114	234	5	5	5	5	3	0	0	1	0	0	0	0	0	0	0
1	217	117	108	175	3	2	7	4	3	1	1	0	0	0	0	0	0	0	0
184	113	113	156	19	1	3	3	1	0	0	0	0	0	0	0	0	0	0	0
172	206	120	156	19	1	3	3	1	0	0	0	0	0	0	0	0	0	0	0
746	173	118	19	19	5	5	5	5	3	4	0	0	0	0	0	0	0	0	0
1592	199	120	75	12	5	5	3	2	3	2	0	0	0	0	0	0	0	0	0
1146	206	94	36	21	4	4	4	4	4	4	0	0	0	0	0	0	0	0	0
371	217	133	79	19	5	5	5	5	3	3	0	0	0	0	0	0	0	0	0
324	216	120	75	12	5	5	5	5	3	2	0	0	0	0	0	0	0	0	0
328	198	103	74	12	5	5	5	5	3	2	0	0	0	0	0	0	0	0	0
307	215	119	38	12	5	5	5	5	3	2	0	0	0	0	0	0	0	0	0
290	192	104	14	14	7	7	7	7	4	4	0	0	0	0	0	0	0	0	0
301	193	122	63	20	8	8	8	8	4	4	0	0	0	0	0	0	0	0	0
278	194	117	48	20	8	8	8	8	4	4	0	0	0	0	0	0	0	0	0
274	182	113	59	27	4	4	4	4	4	4	0	0	0	0	0	0	0	0	0
289	159	121	50	16	4	4	4	4	3	3	0	0	0	0	0	0	0	0	0
256	181	106	49	27	4	4	4	4	5	4	0	0	0	0	0	0	0	0	0
256	182	133	53	24	4	4	4	4	5	4	0	0	0	0	0	0	0	0	0
245	175	111	65	24	4	4	4	4	5	4	0	0	0	0	0	0	0	0	0
250	155	103	61	21	3	3	3	3	2	2	0	0	0	0	0	0	0	0	0
270	205	131	42	19	3	3	3	3	2	2	0	0	0	0	0	0	0	0	0
250	180	116	52	25	3	3	3	3	2	2	0	0	0	0	0	0	0	0	0
236	184	101	49	17	7	7	7	7	3	3	0	0	0	0	0	0	0	0	0
257	184	98	48	18	6	6	6	6	3	3	0	0	0	0	0	0	0	0	0
298	185	116	44	18	7	7	7	7	3	3	0	0	0	0	0	0	0	0	0
259	172	109	52	25	3	3	3	3	2	2	0	0	0	0	0	0	0	0	0
270	188	107	49	18	7	7	7	7	3	3	0	0	0	0	0	0	0	0	0
285	175	119	48	18	7	7	7	7	3	3	0	0	0	0	0	0	0	0	0
295	182	116	45	18	7	7	7	7	3	3	0	0	0	0	0	0	0	0	0
262	167	128	38	35	7	7	7	7	3	3	0	0	0	0	0	0	0	0	0
291	183	109	32	6	3	3	3	3	2	2	0	0	0	0	0	0	0	0	0
256	146	112	44	27	4	4	4	4	3	3	0	0	0	0	0	0	0	0	0
285	168	108	49	2	5	5	5	5	4	4	0	0	0	0	0	0	0	0	0
272	150	121	29	3	3	3	3	3	2	2	0	0	0	0	0	0	0	0	0
297	185	120	34	4	4	4	4	4	0	0	0	0	0	0	0	0	0	0	0
297	169	91	42	7	7	7	7	7	4	4	0	0	0	0	0	0	0	0	0
306	142	119	11	11	4	4	4	4	2	2	0	0	0	0	0	0	0	0	0
359	176	127	34	12	6	6	6	6	2	2	0	0	0	0	0	0	0	0	0
443	152	115	33	6	3	3	3	3	5	4	0	0	0	0	0	0	0	0	0
487	171	126	32	6	3	3	3	3	5	4	0	0	0	0	0	0	0	0	0
421	160	126	22	5	3	3	3	3	5	3	0	0	0	0	0	0	0	0	0
282	161	107	18	5	5	5	5	5	2	2	0	0	0	0	0	0	0	0	0
307	168	134	35	3	3	3	3	3	4	2	0	0	0	0	0	0	0	0	0
311	164	136	36	3	3	3	3	3	4	2	0	0	0	0	0	0	0	0	0
374	178	118	29	3	3	3	3	3	3	3	0	0	0	0	0	0	0	0	0
349	167	112	14	15	14	14	14	14	15	14	0	0	0	0	0	0	0	0	0
244	150	100	22	5	4	4	4	4	2	2	0	0	0	0	0	0	0	0	0
227	177	118	25	3	3	3	3	3	3	3	0	0	0	0	0	0	0	0	0
218	136	111	9	8	8	8	8	8	1	0	0	0	0	0	0	0	0	0	0
232	130	125	23	3	4	4	4	4	3	4	0	0	0	0	0	0	0	0	0
225	123	108	12	8	8	8	8	8	3	4	0	0	0	0	0	0	0	0	0
216	145	104	29	5	5	5	5	5	2	3	0	0	0	0	0	0	0	0	0
210	144	109	29	4	4	4	4	4	1	5	0	0	0	0	0	0	0	0	0
251	126	124	3	3	3	3	3	3	4	1	0	0	0	0	0	0	0	0	0
236	135	137	12	2	2	2	2	2	4	5	0	0	0	0	0	0	0	0	0
229	151	110	9	10	10	10	10	10	5	4	0	0	0	0	0	0	0	0	0
210	120	114	20	4	4	4	4	4	2	0	0	0	0	0	0	0	0	0	0
212	121	119	26	5	5	5	5	5	2	1	0	0	0	0	0	0	0	0	0
228	146	126	15	6	6	6	6	6	2	1	0	0	0	0	0	0	0	0	0
228	115	126	3	6	6	6	6	6	2	1	0	0	0	0	0	0	0	0	0
212	134	163	29	3	3	3	3	3	2	4	0	0	0	0	0	0	0	0	0
269	124	116	39	3	3	3	3	3	5	5	0	0	0	0	0	0	0	0	0
240	112	112	64	3	3	3	3	3	4	5	0	0	0	0	0	0	0	0	0
219	137	115	119	7	7	7	7	7	3	2	0	0	0	0	0	0	0	0	0
3135	3199	3263	3327	3391	3455	3519	3583	3647	3711	3775	3839	3903	3967	4031	4095				

PCA 5498 April 16, 1968 Q64c Pt 3:03-3:07

2025 RELEASE UNDER E.O. 14176

PCA-5498

Q4A

10:40:30

1:34:00

11 53 1/2 = 2,892 hr.

$$\Sigma \text{ tot.} = 2169$$

$$bg = \left(\frac{25+6}{2}\right)(3) = 47$$

$$pk = 2122$$

$$\text{cpm(RD)} = \frac{531}{.9706} = 547$$

$$\mu\text{g Sb} = \frac{547}{3.5} = 156.3$$

$$\% \text{ Sb} = \frac{156}{9900} = 1.58\% \text{ Sb}$$

Q4B

10:40:30

1:43:00

111 2 1/2 = 3,042 hr.

$$\Sigma \text{ tot.} = 1829$$

$$bg = \left(\frac{20+8}{2}\right)(3) = 52$$

$$pk = 1777$$

$$\text{cpm(RD)} = \frac{444}{.9691} = 458$$

$$\mu\text{g Sb} = \frac{458}{3.5} = 131$$

$$\% \text{ Sb} = \frac{131}{9060} = 1.45\% \text{ Sb}$$

Q4c

10:40:30

1:57:00

111 16 1/2 = 3,275 hr.

$$\Sigma \text{ tot.} = 1716$$

$$bg = \left(\frac{20+6}{2}\right)(3) = 39$$

$$pk = 1677$$

$$\text{cpm(RD)} = \frac{419}{.9668} = 433$$

$$\mu\text{g Sb} = \frac{433}{3.5} = 124$$

$$\% \text{ Sb} = \frac{124}{8140} = 1.52\% \text{ Sb}$$

Avg for Q4 = 1.52%

#2

Q4A

Q4B

Q4C

2178	263	108	84	109	8	3	1	3	1	0	0	0	0	0	0	0	0	0	0	0
2	189	107	103	100	8	3	1	3	2	0	0	0	0	0	0	0	0	0	0	0
4	189	107	103	100	8	3	1	3	2	0	0	0	0	0	0	0	0	0	0	0
84	189	107	103	100	8	3	1	3	2	0	0	0	0	0	0	0	0	0	0	0
32	189	107	103	100	8	3	1	3	2	0	0	0	0	0	0	0	0	0	0	0
10543	176	102	85	85	17	7	7	3	2	2	2	2	2	2	2	2	2	2	2	2
44	184	100	84	84	4	0	4	4	4	4	4	4	4	4	4	4	4	4	4	4
745	195	114	114	114	3	3	3	3	3	3	3	3	3	3	3	3	3	3	3	3
346	152	114	114	114	6	6	6	6	6	6	6	6	6	6	6	6	6	6	6	6
308	196	107	107	107	1	1	1	1	1	1	1	1	1	1	1	1	1	1	1	1
308	196	107	107	107	1	1	1	1	1	1	1	1	1	1	1	1	1	1	1	1
37	185	114	114	114	4	4	4	4	4	4	4	4	4	4	4	4	4	4	4	4
255	190	107	97	20	14	10	6	6	7	2	2	2	2	2	2	2	2	2	2	2
247	153	114	114	114	3	3	3	3	3	3	3	3	3	3	3	3	3	3	3	3
24	179	108	108	108	14	14	14	14	14	14	14	14	14	14	14	14	14	14	14	14
230	187	115	47	47	4	7	2	2	2	2	2	2	2	2	2	2	2	2	2	2
210	180	107	48	48	1	2	1	1	1	1	1	1	1	1	1	1	1	1	1	1
201	151	107	43	43	2	2	2	2	2	2	2	2	2	2	2	2	2	2	2	2
227	150	107	96	44	4	4	4	4	4	4	4	4	4	4	4	4	4	4	4	4
259	170	101	49	49	4	4	4	4	4	4	4	4	4	4	4	4	4	4	4	4
217	173	124	49	49	3	3	3	3	3	3	3	3	3	3	3	3	3	3	3	3
204	154	95	45	23	3	3	3	3	3	3	3	3	3	3	3	3	3	3	3	3
216	155	87	52	31	3	3	3	3	3	3	3	3	3	3	3	3	3	3	3	3
222	172	89	38	48	3	3	3	3	3	3	3	3	3	3	3	3	3	3	3	3
238	170	98	40	98	5	5	5	5	5	5	5	5	5	5	5	5	5	5	5	5
245	158	111	44	43	10	10	10	10	10	10	10	10	10	10	10	10	10	10	10	10
240	177	111	44	43	7	7	7	7	7	7	7	7	7	7	7	7	7	7	7	7
254	145	127	34	33	0	0	0	0	0	0	0	0	0	0	0	0	0	0	0	0
252	171	105	38	547	1	1	1	1	1	1	1	1	1	1	1	1	1	1	1	1
244	170	117	41	171	2	2	2	2	2	2	2	2	2	2	2	2	2	2	2	2
243	165	102	33	24	1	1	1	1	1	1	1	1	1	1	1	1	1	1	1	1
224	155	112	28	10	3	3	3	3	3	3	3	3	3	3	3	3	3	3	3	3
225	173	106	30	7	2	2	2	2	2	2	2	2	2	2	2	2	2	2	2	2
239	156	90	29	6	3	3	3	3	3	3	3	3	3	3	3	3	3	3	3	3
255	155	99	30	2	2	2	2	2	2	2	2	2	2	2	2	2	2	2	2	2
239	173	100	32	6	3	3	3	3	3	3	3	3	3	3	3	3	3	3	3	3
277	150	97	29	10	4	4	4	4	4	4	4	4	4	4	4	4	4	4	4	4
295	155	109	24	10	4	4	4	4	4	4	4	4	4	4	4	4	4	4	4	4
348	146	115	22	3	2	2	2	2	2	2	2	2	2	2	2	2	2	2	2	2
407	122	112	31	5	4	4	4	4	4	4	4	4	4	4	4	4	4	4	4	4
357	139	132	23	8	5	5	5	5	5	5	5	5	5	5	5	5	5	5	5	5
284	141	107	28	6	5	5	5	5	5	5	5	5	5	5	5	5	5	5	5	5
258	139	100	26	8	5	5	5	5	5	5	5	5	5	5	5	5	5	5	5	5
222	127	102	17	2	1	1	1	1	1	1	1	1	1	1	1	1	1	1	1	1
254	141	115	38	5	7	7	7	7	7	7	7	7	7	7	7	7	7	7	7	7
275	136	104	26	11	2	2	2	2	2	2	2	2	2	2	2	2	2	2	2	2
278	131	94	31	23	3	3	3	3	3	3	3	3	3	3	3	3	3	3	3	3
241	122	116	23	28	1	1	1	1	1	1	1	1	1	1	1	1	1	1	1	1
200	126	117	26	4	4	4	4	4	4	4	4	4	4	4	4	4	4	4	4	4
214	130	93	30	5	2	2	2	2	2	2	2	2	2	2	2	2	2	2	2	2
212	124	113	21	4	4	4	4	4	4	4	4	4	4	4	4	4	4	4	4	4
212	124	113	21	4	4	4	4	4	4	4	4	4	4	4	4	4	4	4	4	4
206	145	95	30	4	4	4	4	4	4	4	4	4	4	4	4	4	4	4	4	4
192	111	92	20	5	2	2	2	2	2	2	2	2	2	2	2	2	2	2	2	2
233	116	111	32	6	4	4	4	4	4	4	4	4	4	4	4	4	4	4	4	4
214	119	94	19	4	4	4	4	4	4	4	4	4	4	4	4	4	4	4	4	4
205	158	103	21	5	3	3	3	3	3	3	3	3	3	3	3	3	3	3	3	3
203	150	107	16	5	4	4	4	4	4	4	4	4	4	4	4	4	4	4	4	4
211	121	109	28	6	4	4	4	4	4	4	4	4	4	4	4	4	4	4	4	4
218	123	93	23	3	1	1	1	1	1	1	1	1	1	1	1	1	1	1	1	1
203	132	103	30	7	2	2	2	2	2	2	2	2	2	2	2	2	2	2	2	2
203	106	99	28	7	1	1	1	1	1	1	1	1	1	1	1	1	1	1	1	1
205	162	114	30	7	2	2	2	2	2	2	2	2	2	2	2	2	2	2	2	2
181	129	104	58	4	5	5	5	5	5	5	5	5	5	5	5	5	5	5	5	5

Q4c

1:55P

4/16/68

4min L.t.

20cc

2025 RELEASE UNDER E.O. 14176

2025 RELEASE UNDER E.O. 14176

2025 RELEASE UNDER E.O. 14176

Q5A

$$\begin{array}{l} 10:40:30 \\ 2:08:00 \end{array} = III \ 27\frac{1}{2} = \underline{3.458 \text{ hr.}}$$

$$\Sigma \text{ tot.} = 2862$$

$$bg = \left(\frac{30+10}{2} \right) (3) = 60$$

$$pk = 2802$$

$$\text{cpm(RD)} = \frac{701}{.9650} = 726$$

$$\mu\text{g Sb} = \frac{726}{3.5} = 207$$

$$\% \text{ Sb} = \frac{207}{9540} = \underline{2.17\%}$$

Q5B

$$\begin{array}{l} 10:40:30 \\ 2:20:00 \end{array} = III \ 37\frac{1}{2} = \underline{3.658 \text{ hr.}}$$

$$\Sigma \text{ tot.} = 2733$$

$$bg = \left(\frac{35+8}{2} \right) (3) = 58$$

$$pk = 2683$$

$$\text{cpm(RD)} = \frac{671}{.9630} = 697$$

$$\mu\text{g Sb} = \frac{697}{3.5} = 199$$

$$\% \text{ Sb} = \frac{199}{9460} = \underline{2.10\%}$$

Q5c

$$\begin{array}{l} 10:40:30 \\ 2:47:00 \end{array} = IIII \ 6\frac{1}{2} = \underline{4.108 \text{ hr.}}$$

$$\Sigma \text{ tot.} = 2399$$

$$bg = \left(\frac{35+8}{2} \right) (3) = 58$$

$$pk = 2349$$

$$\text{cpm(RD)} = \frac{587}{.9585} = 612$$

$$\mu\text{g Sb} = \frac{612}{3.5} = 175$$

$$\% \text{ Sb} = \frac{175}{8500} = \underline{2.06\%}$$

$$\text{Avg for Q5} = \underline{2.11\%}$$

Q5A
Q5B
Q5C

#3

1778	24	140	132	128	3	2	5	4	0	0	1	0	0	0	0	0	0	0	0
7	210	113	139	102	105	3	5	2	1	0	0	0	0	0	0	0	0	0	0
247	125	139	139	58	10	2	2	2	1	2	2	0	3	2	2	0	3	2	0
12	226	137	166	10	5	4	4	5	3	5	2	2	0	3	2	0	3	2	0
4105	232	134	91	34	3	9	8	7	5	7	1	4	4	1	3	7	4	4	4
229	139	139	96	25	10	5	3	3	3	3	7	4	4	4	4	4	4	4	4
442	224	135	86	21	10	7	7	4	4	4	4	4	4	4	4	4	4	4	4
73	233	142	78	27	14	8	4	4	4	4	4	4	4	4	4	4	4	4	4
408	224	131	27	21	10	7	7	4	4	4	4	4	4	4	4	4	4	4	4
385	224	145	69	21	10	7	7	4	4	4	4	4	4	4	4	4	4	4	4
337	217	114	80	40	10	7	7	4	4	4	4	4	4	4	4	4	4	4	4
302	214	130	88	27	14	8	4	4	4	4	4	4	4	4	4	4	4	4	4
295	188	134	77	19	10	7	7	4	4	4	4	4	4	4	4	4	4	4	4
314	190	132	63	28	10	7	7	4	4	4	4	4	4	4	4	4	4	4	4
285	190	149	88	29	14	8	4	4	4	4	4	4	4	4	4	4	4	4	4
321	200	134	61	24	10	7	7	4	4	4	4	4	4	4	4	4	4	4	4
291	200	123	64	28	10	7	7	4	4	4	4	4	4	4	4	4	4	4	4
276	208	132	78	36	14	8	4	4	4	4	4	4	4	4	4	4	4	4	4
255	178	125	88	23	14	8	4	4	4	4	4	4	4	4	4	4	4	4	4
261	189	120	43	33	10	7	7	4	4	4	4	4	4	4	4	4	4	4	4
259	197	127	62	28	10	7	7	4	4	4	4	4	4	4	4	4	4	4	4
257	219	121	47	26	14	8	4	4	4	4	4	4	4	4	4	4	4	4	4
278	178	129	62	36	14	8	4	4	4	4	4	4	4	4	4	4	4	4	4
292	179	118	53	43	10	7	7	4	4	4	4	4	4	4	4	4	4	4	4
295	177	127	62	70	10	7	7	4	4	4	4	4	4	4	4	4	4	4	4
274	187	127	49	180	10	7	7	4	4	4	4	4	4	4	4	4	4	4	4
274	187	127	49	180	10	7	7	4	4	4	4	4	4	4	4	4	4	4	4
258	209	164	38	23	10	7	7	4	4	4	4	4	4	4	4	4	4	4	4
309	197	126	60	33	10	7	7	4	4	4	4	4	4	4	4	4	4	4	4
290	183	112	39	74	10	7	7	4	4	4	4	4	4	4	4	4	4	4	4
297	192	118	40	190	10	7	7	4	4	4	4	4	4	4	4	4	4	4	4
279	196	147	61	31	10	7	7	4	4	4	4	4	4	4	4	4	4	4	4
311	209	128	46	6	10	7	7	4	4	4	4	4	4	4	4	4	4	4	4
295	174	147	44	8	10	7	7	4	4	4	4	4	4	4	4	4	4	4	4
320	195	139	37	5	10	7	7	4	4	4	4	4	4	4	4	4	4	4	4
305	175	127	42	7	10	7	7	4	4	4	4	4	4	4	4	4	4	4	4
310	186	118	37	12	10	7	7	4	4	4	4	4	4	4	4	4	4	4	4
320	194	120	48	8	10	7	7	4	4	4	4	4	4	4	4	4	4	4	4
344	177	120	41	9	10	7	7	4	4	4	4	4	4	4	4	4	4	4	4
455	185	134	41	10	10	7	7	4	4	4	4	4	4	4	4	4	4	4	4
508	183	115	49	8	10	7	7	4	4	4	4	4	4	4	4	4	4	4	4
431	148	116	88	9	10	7	7	4	4	4	4	4	4	4	4	4	4	4	4
362	181	115	34	3	10	7	7	4	4	4	4	4	4	4	4	4	4	4	4
333	185	144	33	14	10	7	7	4	4	4	4	4	4	4	4	4	4	4	4
347	172	117	34	10	10	7	7	4	4	4	4	4	4	4	4	4	4	4	4
359	169	135	29	5	10	7	7	4	4	4	4	4	4	4	4	4	4	4	4
561	151	129	35	16	10	7	7	4	4	4	4	4	4	4	4	4	4	4	4
299	151	116	27	39	10	7	7	4	4	4	4	4	4	4	4	4	4	4	4
290	155	130	31	28	10	7	7	4	4	4	4	4	4	4	4	4	4	4	4
285	158	132	33	15	10	7	7	4	4	4	4	4	4	4	4	4	4	4	4
248	118	118	33	3	10	7	7	4	4	4	4	4	4	4	4	4	4	4	4
238	148	137	30	10	10	7	7	4	4	4	4	4	4	4	4	4	4	4	4
245	170	133	23	11	10	7	7	4	4	4	4	4	4	4	4	4	4	4	4
255	127	140	27	4	10	7	7	4	4	4	4	4	4	4	4	4	4	4	4
276	151	118	30	7	10	7	7	4	4	4	4	4	4	4	4	4	4	4	4
248	139	133	19	4	10	7	7	4	4	4	4	4	4	4	4	4	4	4	4
225	148	122	25	3	10	7	7	4	4	4	4	4	4	4	4	4	4	4	4
234	148	136	30	2	10	7	7	4	4	4	4	4	4	4	4	4	4	4	4
220	142	153	5	7	10	7	7	4	4	4	4	4	4	4	4	4	4	4	4
252	181	137	35	4	10	7	7	4	4	4	4	4	4	4	4	4	4	4	4
223	156	138	35	3	10	7	7	4	4	4	4	4	4	4	4	4	4	4	4
245	126	151	27	3	10	7	7	4	4	4	4	4	4	4	4	4	4	4	4
225	159	121	27	5	10	7	7	4	4	4	4	4	4	4	4	4	4	4	4
242	126	135	35	6	10	7	7	4	4	4	4	4	4	4	4	4	4	4	4
245	140	133	52	1	10	7	7	4	4	4	4	4	4	4	4	4	4	4	4
63	127	191	255	319	383	447	511	575	639	703	767	831	895	959	1023				

PCA 5498 April 16, 1968 GSC PLG 245-2149

2025 RELEASE UNDER E.O. 14176

3775	231	143	141	106	4	5	5	1	2	1	2	0	0	0	0	0	0
2	228	152	146	121	10	5	2	4	3	1	3	0	0	0	0	0	0
17	231	151	155	123	4	5	2	3	1	1	2	0	0	0	0	0	0
4129	242	156	162	124	6	6	3	5	1	2	7	0	0	0	0	0	0
11015	248	139	96	18	5	5	2	2	0	0	0	0	0	0	0	0	0
8614	243	155	90	28	6	6	3	3	1	3	2	0	0	0	0	0	0
844	233	147	96	31	5	5	5	5	1	2	7	0	0	0	0	0	0
400	215	161	77	22	7	7	9	2	2	2	2	0	0	0	0	0	0
415	226	152	57	27	5	5	4	4	3	4	3	0	0	0	0	0	0
373	235	135	78	27	7	7	5	4	2	2	2	0	0	0	0	0	0
358	225	143	79	35	1	1	7	3	3	2	4	0	0	0	0	0	0
345	218	134	72	27	5	5	5	2	3	0	3	0	0	0	0	0	0
328	192	166	74	29	5	5	9	2	4	2	0	0	0	0	0	0	0
312	220	142	70	28	4	4	4	1	1	0	0	0	0	0	0	0	0
348	257	138	72	29	4	4	4	1	0	0	0	0	0	0	0	0	0
299	213	137	78	21	1	1	4	4	2	3	3	0	0	0	0	0	0
320	217	146	71	33	4	4	3	3	2	3	3	0	0	0	0	0	0
295	193	148	74	22	4	4	6	2	2	1	2	0	0	0	0	0	0
270	221	146	53	39	6	6	6	0	0	0	0	0	0	0	0	0	0
258	229	139	22	22	5	5	2	4	4	1	1	0	0	0	0	0	0
315	228	138	69	31	2	2	4	3	3	0	1	0	0	0	0	0	0
287	229	125	75	30	1	1	4	4	1	1	0	0	0	0	0	0	0
297	217	134	75	55	1	1	4	5	2	2	3	0	0	0	0	0	0
309	189	134	75	57	4	4	5	0	1	3	4	0	0	0	0	0	0
311	232	126	57	193	12	12	7	5	2	2	2	0	0	0	0	0	0
311	212	125	59	69	27	27	4	4	1	1	1	0	0	0	0	0	0
283	190	141	46	47	1	1	9	3	2	0	2	0	0	0	0	0	0
339	234	146	61	81	60	60	2	2	2	1	1	0	0	0	0	0	0
330	226	132	53	244	21	21	9	4	3	3	0	0	0	0	0	0	0
322	215	118	46	42	3	3	5	5	1	2	0	0	0	0	0	0	0
315	196	120	42	8	3	3	5	5	2	3	1	0	0	0	0	0	0
340	198	142	41	11	3	3	5	5	2	2	2	0	0	0	0	0	0
318	184	145	49	8	1	1	8	1	2	4	4	0	0	0	0	0	0
344	205	140	44	9	4	4	3	3	1	2	1	0	0	0	0	0	0
294	204	139	38	7	4	4	5	4	4	4	4	0	0	0	0	0	0
353	182	135	32	4	3	3	3	3	2	1	0	0	0	0	0	0	0
392	215	147	39	10	3	3	7	7	2	2	2	0	0	0	0	0	0
529	189	133	43	7	3	3	7	3	3	2	0	0	0	0	0	0	0
588	192	129	35	5	5	5	5	3	3	1	2	0	0	0	0	0	0
522	175	140	16	4	4	4	4	0	2	1	2	0	0	0	0	0	0
357	173	146	40	4	4	4	4	0	2	1	1	0	0	0	0	0	0
350	209	134	42	9	8	8	6	6	5	5	5	0	0	0	0	0	0
351	186	152	31	12	3	3	2	2	1	1	1	0	0	0	0	0	0
384	204	149	35	12	7	7	7	3	2	3	0	0	0	0	0	0	0
359	197	123	29	19	6	6	6	3	3	2	3	0	0	0	0	0	0
321	171	126	37	32	8	8	6	3	5	3	5	0	0	0	0	0	0
249	229	146	46	31	4	4	4	3	3	1	3	0	0	0	0	0	0
255	172	160	36	19	1	1	6	2	2	0	0	0	0	0	0	0	0
253	161	161	28	19	1	1	6	2	2	0	0	0	0	0	0	0	0
204	156	127	37	8	6	6	6	4	4	3	4	0	0	0	0	0	0
201	170	132	38	6	3	3	2	2	5	1	1	0	0	0	0	0	0
256	185	149	28	6	5	5	5	1	1	0	1	0	0	0	0	0	0
273	184	158	34	5	5	5	5	1	7	4	3	0	0	0	0	0	0
245	158	143	43	5	5	5	5	1	7	3	2	0	0	0	0	0	0
283	172	153	31	11	5	5	5	4	4	1	1	0	0	0	0	0	0
266	179	127	29	3	3	3	3	1	1	5	4	0	0	0	0	0	0
288	175	141	41	4	1	1	1	1	3	3	2	0	0	0	0	0	0
275	183	132	37	2	2	2	2	1	1	0	1	2	0	0	0	0	0
278	139	158	44	9	3	3	3	3	3	1	1	1	0	0	0	0	0
260	155	140	40	3	3	3	4	2	2	0	0	0	0	0	0	0	0
255	159	145	36	4	4	4	3	3	4	1	1	0	0	0	0	0	0
279	147	166	58	3	3	3	3	3	3	2	1	0	0	0	0	0	0
253	155	150	58	3	3	3	3	4	2	5	1	0	0	0	0	0	0
83	127	191	255	319	383	447	511	575	639	703	767	831	895	959	1023		

PCA 5498 April 16, 1968 Q55 Pg 2:18-2:22

2025 RELEASE UNDER E.O. 14176

3788	250	142	155	117	4	3	3	3	1	2	0	0	0	0	0
9	238	159	126	140	9	4	5	7	2	1	2	0	0	0	0
24	213	150	117	91	7	5	4	2	7	0	0	0	0	0	0
302	244	155	132	21	8	2	4	1	1	0	0	0	0	0	0
392	241	135	110	32	1	3	2	1	1	0	0	0	0	0	0
4412	277	158	110	25	3	3	4	1	1	0	0	0	0	0	0
884	252	162	94	24	3	3	3	3	2	0	0	0	0	0	0
433	259	154	105	24	1	3	4	3	1	0	0	0	0	0	0
4419	228	164	91	104	9	3	9	3	1	0	0	0	0	0	0
414	264	147	81	19	2	1	3	6	4	0	0	0	0	0	0
381	236	162	96	37	4	3	4	2	7	0	2	0	0	0	0
328	209	147	73	32	3	4	1	2	2	0	0	0	0	0	0
351	225	126	91	30	5	3	5	2	2	0	0	0	0	0	0
356	227	153	84	31	3	6	1	3	4	0	0	0	3	0	0
312	226	150	96	33	5	5	5	0	3	0	0	0	0	0	0
311	213	138	72	31	4	4	2	0	1	0	0	0	0	0	0
298	217	163	87	32	4	5	2	1	3	0	0	0	0	0	0
310	239	171	67	32	13	8	2	2	4	0	0	0	0	0	0
309	205	153	60	30	7	9	2	2	4	0	0	0	0	0	0
309	229	145	88	28	1	7	1	4	2	0	0	0	0	0	0
319	232	142	57	30	3	2	2	3	1	0	0	0	0	0	0
316	232	142	66	24	3	4	2	4	0	0	0	0	0	0	0
321	219	150	70	47	6	5	5	1	4	0	0	0	0	0	0
329	236	157	49	70	9	3	3	8	0	0	0	0	0	0	0
313	208	138	54	197	11	1	1	3	3	0	0	0	0	0	0
298	242	148	62	87	21	5	5	3	3	0	0	0	0	0	0
516	227	129	52	1270	49	4	3	3	6	1	2	0	1	4	5
325	235	149	51	905	14	5	4	4	1	4	5	4	4	4	4
349	229	159	47	253	181	4	4	3	3	0	0	0	0	0	0
344	202	129	42	45	181	3	2	4	1	4	0	0	0	0	0
320	225	144	55	8	7	0	0	1	1	3	0	0	0	0	0
341	234	142	47	10	4	5	4	2	2	4	4	3	3	0	0
314	220	149	51	4	5	5	5	2	3	1	0	0	0	0	0
377	174	148	42	13	7	7	7	7	3	4	4	0	0	0	0
343	225	136	48	9	5	5	7	3	1	4	4	0	0	0	0
379	227	163	55	9	2	2	2	3	3	3	3	0	0	0	0
396	204	151	51	9	5	4	4	4	3	2	0	0	0	0	0
501	181	147	8	9	2	3	4	4	3	2	0	0	0	0	0
585	201	147	49	5	5	6	4	4	2	0	0	0	0	0	0
428	192	156	37	7	4	1	2	2	0	0	0	0	0	0	0
392	196	146	40	7	4	8	3	1	2	0	2	0	0	0	0
325	202	124	40	4	14	5	4	2	6	0	0	0	0	0	0
371	206	178	47	9	2	4	4	5	0	0	0	0	0	0	0
353	194	125	12	5	4	3	1	2	3	0	0	0	0	0	0
390	180	128	41	9	2	2	3	3	1	2	3	2	0	0	0
349	212	157	39	31	4	4	4	5	5	2	2	1	0	0	0
271	196	159	28	3	1	0	2	1	4	0	0	0	0	0	0
276	167	147	10	15	3	1	0	0	1	0	0	0	0	0	0
290	199	150	20	17	3	5	3	2	2	0	0	0	0	0	0
275	162	177	40	11	6	4	4	4	3	1	1	0	0	0	0
273	192	150	43	4	4	4	4	0	0	0	0	0	0	0	0
290	174	147	14	6	5	6	6	2	2	5	3	0	0	0	0
273	181	166	40	6	5	6	6	2	2	1	1	0	0	0	0
307	178	145	26	6	3	2	4	5	1	2	4	0	0	0	0
267	157	171	21	6	3	4	3	7	1	3	7	1	0	0	0
262	176	157	31	7	5	7	4	3	1	3	1	0	0	0	0
209	184	172	21	8	3	2	2	2	0	0	0	0	0	0	0
269	162	170	42	7	0	2	5	3	0	0	0	0	0	0	0
287	162	190	13	2	2	5	5	0	3	1	0	0	0	0	0
278	147	174	32	7	5	4	7	2	5	0	0	0	0	0	0
238	174	167	24	7	7	7	7	1	4	1	1	0	0	0	0
266	161	150	19	6	4	2	2	1	7	1	0	0	0	0	0
271	179	178	58	7	4	4	5	2	1	0	0	0	0	0	0
1135	1199	3263	3327	3391	3455	3519	3583	3647	3711	3775	3839	3903	3967	40314995	

Q5A
2:06P
4/16/68
4min Lt.
20cc

2025 RELEASE UNDER E.O. 14176

#4

Q6A

Q6B

Q6C

3758	226	140	122	111	3	2	4	0	3	1	1	0	0	0	0	0	0	0	0
5	185	124	141	128	9	3	6	3	0	1	1	0	0	0	0	0	0	0	0
9	206	115	124	134	3	1	3	1	3	2	1	0	0	0	0	0	0	0	0
516	218	124	123	124	24	3	24	4	0	1	1	0	1	1	1	1	1	1	1
1184	245	137	112	19	10	6	10	3	5	2	0	1	1	1	1	1	1	1	1
1814	253	126	113	13	6	2	13	0	2	0	1	1	1	1	1	1	1	1	1
657	221	139	121	21	7	4	7	2	2	0	1	3	1	0	0	0	0	0	0
346	184	139	11	11	9	3	9	0	6	1	1	0	1	1	0	0	0	0	0
378	199	139	11	11	7	4	7	0	6	1	1	0	1	1	0	0	0	0	0
350	211	126	69	24	10	4	24	0	2	0	0	0	0	0	0	0	0	0	0
283	186	126	67	27	4	4	27	0	2	3	1	0	2	1	0	0	0	0	0
322	219	159	26	26	5	4	26	0	2	3	1	0	2	1	0	0	0	0	0
326	194	153	77	31	7	3	31	0	2	3	1	0	2	1	0	0	0	0	0
280	209	132	70	22	3	6	22	0	3	3	1	0	2	1	0	0	0	0	0
308	205	132	56	20	3	2	20	0	2	2	2	1	2	1	0	0	0	0	0
290	170	136	22	28	5	5	28	0	2	2	2	0	2	0	0	0	0	0	0
259	199	114	66	36	5	2	36	0	2	0	1	0	0	0	0	0	0	0	0
288	195	138	44	23	7	7	23	0	3	1	0	0	1	2	2	0	0	0	0
283	202	117	55	29	7	2	29	0	1	2	1	2	4	0	0	0	0	0	0
233	178	120	70	26	5	5	70	0	3	1	2	0	0	0	0	0	0	0	0
254	196	121	55	42	7	1	42	0	3	1	0	0	1	0	0	0	0	0	0
247	201	137	41	36	7	1	36	0	3	1	0	0	1	0	0	0	0	0	0
291	170	144	54	34	1	1	34	0	3	2	1	0	0	1	0	0	0	0	0
270	179	127	51	73	3	3	73	0	2	2	2	2	1	0	0	0	0	0	0
273	184	137	44	142	10	2	142	0	3	4	1	0	2	4	5	4	1	0	0
276	205	159	43	474	21	1	474	0	4	4	1	0	0	0	0	0	0	0	0
324	192	132	51	1167	43	3	1167	0	1	0	0	4	0	0	0	0	0	0	0
312	197	119	58	996	50	1	996	0	2	1	1	0	2	1	0	0	0	0	0
283	184	149	45	18	3	6	18	0	1	2	1	0	0	1	0	0	0	0	0
287	184	119	51	34	3	3	34	0	2	1	1	0	0	0	0	0	0	0	0
319	207	130	48	10	3	3	10	0	2	2	1	1	1	2	3	3	0	0	0
285	189	142	41	12	3	2	12	0	2	2	2	1	1	3	3	0	0	0	0
307	179	123	67	7	3	7	67	0	2	1	1	5	1	1	0	0	0	0	0
321	200	131	49	3	3	3	49	0	2	1	1	6	1	1	0	0	0	0	0
304	185	136	43	13	4	4	13	0	2	2	2	2	2	3	3	0	0	0	0
317	176	127	53	7	3	3	7	0	1	1	1	3	1	3	1	0	0	0	0
319	200	131	35	10	4	4	35	0	1	1	2	0	2	0	0	0	0	0	0
407	189	140	29	7	7	7	29	0	0	0	3	0	0	0	0	0	0	0	0
519	182	120	30	3	1	1	30	0	0	0	3	2	2	3	3	0	0	0	0
528	140	136	33	8	3	3	33	0	0	0	3	0	0	0	0	0	0	0	0
350	163	125	34	8	6	6	34	0	0	0	1	1	1	2	1	0	0	0	0
306	166	143	31	3	2	2	31	0	0	0	0	0	0	1	2	0	0	0	0
585	181	124	11	17	3	3	17	0	0	1	1	1	1	1	1	1	1	1	1
327	172	153	8	9	2	2	9	0	0	0	1	3	1	0	0	0	0	0	0
385	172	131	35	5	5	5	35	0	4	2	1	1	2	0	1	0	0	0	0
279	157	136	29	35	2	2	29	0	4	2	1	2	2	0	0	0	0	0	0
244	140	140	24	39	4	4	39	0	1	1	1	2	1	1	0	0	0	0	0
261	145	155	18	18	0	0	18	0	1	2	1	2	1	0	0	0	0	0	0
243	176	114	37	8	2	2	37	0	2	2	2	4	0	0	0	0	0	0	0
270	157	126	23	8	6	6	23	0	2	1	2	2	4	2	2	3	0	0	0
245	181	148	36	5	5	5	36	0	3	3	3	3	3	3	3	0	0	0	0
223	171	126	25	5	2	2	25	0	1	2	1	0	2	1	0	0	0	0	0
224	137	137	31	4	4	4	31	0	4	4	2	8	2	2	0	0	0	0	0
242	135	150	29	6	3	3	29	0	4	4	2	8	2	2	0	0	0	0	0
239	165	131	29	10	4	4	29	0	2	1	1	0	0	0	0	0	0	0	0
249	168	147	27	4	6	6	27	0	2	1	1	0	0	0	0	0	0	0	0
236	151	134	34	7	3	3	34	0	2	1	1	1	1	1	1	1	1	1	1
244	171	126	21	4	1	1	21	0	2	6	1	1	3	0	1	1	0	0	0
231	132	160	31	5	5	5	31	0	2	2	3	8	3	0	1	0	0	0	0
200	145	154	31	5	2	2	31	0	0	0	0	0	0	0	0	0	0	0	0
241	141	150	34	14	1	1	34	0	0	0	3	1	0	0	0	0	0	0	0
231	134	145	35	4	2	2	35	0	0	0	0	0	0	0	0	0	0	0	0
228	123	155	37	7	4	4	37	0	2	2	5	1	0	0	0	0	0	0	0
215	156	129	39	4	6	6	39	0	2	1	5	2	1	0	0	0	0	0	0
1135	1199	1263	1327	1391	1455	1519	1583	1647	1711	1775	1839	1903	1967	2031	2095				

PCA 5498 April 17, 1968 Q6C Pl. 11:59-12:03

2025 RELEASE UNDER E.O. 14176

252	127	144	100	3	7	2	4	1	0	1	2	0	0	0	0	0	0	0
258	155	133	74	88	8	8	4	3	6	1	2	1	0	0	0	0	0	0
224	148	141	37	4	8	8	6	6	1	2	1	0	0	0	0	0	0	0
222	175	128	18	5	4	4	2	2	2	2	1	0	0	0	0	0	0	0
211	142	88	24	4	2	1	0	1	2	1	0	0	0	0	0	0	0	0
218	93	93	35	4	2	1	0	2	2	2	2	1	0	0	0	0	0	0
217	196	34	99	27	8	4	2	3	2	2	2	2	1	0	0	0	0	0
349	211	133	85	27	8	8	5	1	1	1	1	0	0	0	0	0	0	0
223	140	94	28	5	2	3	0	9	5	3	0	0	0	0	0	0	0	0
347	153	28	28	4	2	1	4	2	1	1	2	0	0	0	0	0	0	0
342	159	75	25	7	9	4	2	1	1	1	4	2	0	0	0	0	0	0
345	133	85	26	4	4	4	4	1	1	1	4	2	0	0	0	0	0	0
328	120	92	19	4	4	2	2	2	2	1	4	2	0	0	0	0	0	0
327	131	53	27	3	3	3	3	3	3	3	3	2	0	0	0	0	0	0
327	129	81	30	4	4	2	2	2	2	1	4	2	0	0	0	0	0	0
328	148	71	20	7	9	3	3	2	0	2	1	1	0	0	0	0	0	0
297	124	71	28	7	2	3	2	3	2	3	2	3	0	0	0	0	0	0
302	219	147	19	4	3	5	5	3	3	3	3	3	0	0	0	0	0	0
305	210	130	21	3	6	3	3	3	2	3	3	3	0	0	0	0	0	0
302	172	155	27	11	3	4	4	4	4	3	4	3	0	0	0	0	0	0
284	220	141	53	11	3	3	3	2	2	2	2	2	0	0	0	0	0	0
301	196	152	27	7	7	7	7	7	7	7	7	7	0	0	0	0	0	0
303	220	127	54	12	5	5	5	5	5	5	5	5	0	0	0	0	0	0
274	198	126	48	25	2	2	2	2	2	2	2	2	0	0	0	0	0	0
255	210	142	54	12	7	7	7	7	7	7	7	7	0	0	0	0	0	0
322	174	122	52	13	4	4	4	4	4	4	4	4	0	0	0	0	0	0
263	215	123	54	25	2	2	2	2	2	2	2	2	0	0	0	0	0	0
274	184	122	56	46	1	2	5	5	5	5	5	5	0	0	0	0	0	0
314	199	122	62	58	2	2	2	2	2	2	2	2	0	0	0	0	0	0
295	213	117	56	49	2	2	2	2	2	2	2	2	0	0	0	0	0	0
300	211	143	51	29	1	2	5	4	3	5	4	3	0	0	0	0	0	0
307	201	143	51	13	2	1	2	3	2	3	2	3	0	0	0	0	0	0
278	208	124	40	2	5	5	5	5	5	5	5	5	0	0	0	0	0	0
304	209	153	51	9	1	1	1	1	1	1	1	1	0	0	0	0	0	0
341	181	143	50	6	6	6	6	6	6	6	6	6	0	0	0	0	0	0
307	204	143	43	4	4	4	4	4	4	4	4	4	0	0	0	0	0	0
319	225	140	40	8	8	8	8	8	8	8	8	8	0	0	0	0	0	0
336	212	166	42	5	5	5	5	5	5	5	5	5	0	0	0	0	0	0
442	177	144	33	7	7	7	7	7	7	7	7	7	0	0	0	0	0	0
537	178	135	44	3	3	3	3	3	3	3	3	3	0	0	0	0	0	0
532	182	138	32	6	6	6	6	6	6	6	6	6	0	0	0	0	0	0
356	180	135	35	7	9	4	3	2	2	2	2	2	0	0	0	0	0	0
320	184	151	45	9	9	9	9	9	9	9	9	9	0	0	0	0	0	0
309	174	123	37	9	9	9	9	9	9	9	9	9	0	0	0	0	0	0
342	151	148	34	5	5	5	5	5	5	5	5	5	0	0	0	0	0	0
384	150	154	21	15	6	6	6	6	6	6	6	6	0	0	0	0	0	0
346	184	149	32	16	4	4	4	4	4	4	4	4	0	0	0	0	0	0
281	178	142	30	4	2	1	2	3	3	3	3	3	0	0	0	0	0	0
251	153	135	36	3	3	3	3	3	3	3	3	3	0	0	0	0	0	0
259	175	165	28	4	2	2	2	2	2	2	2	2	0	0	0	0	0	0
261	195	153	28	8	8	8	8	8	8	8	8	8	0	0	0	0	0	0
254	177	121	38	5	1	3	2	2	2	2	2	2	0	0	0	0	0	0
224	177	125	28	4	4	4	4	4	4	4	4	4	0	0	0	0	0	0
242	144	150	19	6	1	3	0	3	0	3	0	3	0	0	0	0	0	0
279	164	143	36	5	5	5	5	5	5	5	5	5	0	0	0	0	0	0
254	188	149	27	5	2	2	2	2	2	2	2	2	0	0	0	0	0	0
235	192	140	24	4	2	4	2	4	2	4	2	4	0	0	0	0	0	0
253	181	153	34	5	2	4	2	4	2	4	2	4	0	0	0	0	0	0
274	171	145	34	11	3	4	5	4	5	4	5	4	0	0	0	0	0	0
274	150	145	36	3	3	3	3	3	3	3	3	3	0	0	0	0	0	0
255	195	178	32	5	5	5	5	5	5	5	5	5	0	0	0	0	0	0
221	158	157	39	7	3	3	3	3	3	3	3	3	0	0	0	0	0	0
213	156	171	24	5	4	5	1	1	1	1	1	1	0	0	0	0	0	0
257	135	141	40	4	4	4	4	4	4	4	4	4	0	0	0	0	0	0
232	154	135	7	3	3	3	3	3	3	3	3	3	0	0	0	0	0	0
/111	/175	/219	/303	/367	/411	/495	/559	/623	/687	/751	/815	/879	/943	1007	1071			

PCA 5498 April 17, 1968 Q6B P6 11:55-11:59

2025 RELEASE UNDER E.O. 14176

